

Leasing



 *Besser leasen.*

Informationen für den Fahrzeugnutzer

Inhalt

Fahrzeugübernahme und Allgemeines



Die Full-Service-Komponenten



Unfall/Schadenfall



Hinweise zu Auslandsaufenthalten



Fahrzeugrückgabe bzw. Vertragsbeendigung



Unsere Service-Nummer



Fahrzeugübernahme



Sehr geehrte Kundin, sehr geehrter Kunde,

wir gratulieren Ihnen herzlich zu Ihrem neuen Fahrzeug!

Diese Informationen sollen Ihnen helfen, die mit Ihrem Unternehmen vereinbarten Dienstleistungen zu nutzen. Wir bitten Sie, unsere Hinweise und Abwicklungsvorschläge sowie das Bedienungshandbuch des Fahrzeugherstellers zu beachten, damit wir einen reibungslosen Service garantieren können.

Bitte beachten Sie, dass dieses Fahrzeug im Eigentum der ALD Lease Finanz GmbH (ALD LF) steht. Ihr Unternehmen bzw. Sie sind Fahrzeughalter. Die Verpflichtung, das Fahrzeug in einem verkehrssicheren Zustand zu halten, liegt bei Ihnen.

Wir wünschen Ihnen allzeit gute Fahrt.

Ihre ALD Lease Finanz GmbH

Fahrzeugübernahme



Im Rahmen der Fahrzeugübernahme erhalten Sie:

- Zulassungsbescheinigung Teil I (Kfz-Schein)
- Bedienungshandbuch

Bitte prüfen Sie umgehend, ob das Fahrzeug den vereinbarten Lieferumfang aufweist und frei von Mängeln ist.

Je nach vereinbartem Dienstleistungsumfang erhalten Sie zusätzlich folgende Unterlagen:

- Service Card (wird Ihnen per Post zugestellt)
- Tankkarte Aral
- Tankkarte Shell/Esso
- Service-Unterlagen der Kfz-Versicherung

Bitte verwahren Sie diese Unterlagen sorgfältig.

Die Full-Service-Komponenten



Technik-Service

(Inspektionen, Wartung, Reparaturen)

Service-Nummer:
040 48091-8091*

Im Rahmen dieser Dienstleistung übernehmen wir sämtliche Kosten für Inspektions- und Wartungsarbeiten gemäß Herstellervorgabe bzw. laut Scheck-Heft sowie für alle anfallenden Verschleißreparaturen. Lassen Sie diese Arbeiten bitte ausschließlich von einer autorisierten Vertragswerkstatt des jeweiligen Fabrikats durchführen.

Wir bitten Sie, die von den Herstellern vorgeschriebenen Inspektionsintervalle einzuhalten. Weisen Sie die Werkstatt darauf hin, dass bei den regulären Ölwechseln das kostengünstigste vom Fahrzeughersteller freigegebene Motorenöl zu verwenden ist.

Bitte überprüfen Sie in regelmäßigen Abständen Wasser, Öl und Licht (Faustformel: jede zweite Tankfüllung).

*Die Gebühr richtet sich nach Ihrem Festnetz- bzw. Mobilfunktarif.

Die Full-Service-Komponenten



Rechnungen auf
ALD LF ausstellen
lassen

Sollten Sie in Ausnahmefällen in Vorkasse treten, lassen Sie die Rechnung auf uns als ALD Lease Finanz GmbH ausstellen. Wir erstatten Ihnen die Kosten unverzüglich.

Übersteigen die **voraussichtlichen Reparaturkosten 500,- Euro ohne MwSt.**, bitten Sie die Werkstatt, sich telefonisch mit uns unter **040 48091-8091*** in Verbindung zu setzen. Die Reparatur wird in diesen Fällen durch uns freigegeben.

Ab 500,- Euro
Freigabe einholen

Um eine reibungslose Abrechnung zu garantieren, legen Sie bitte bereits bei Auftragserteilung die Service Card vor.

Bitte erteilen Sie keine pauschalen Aufträge, sondern präzisieren Sie den Auftrag so exakt wie möglich.

*Die Gebühr richtet sich nach Ihrem Festnetz- bzw. Mobilfunktarif.

Die Full-Service-Komponenten



Abschleppen

Die Kosten für das Abschleppen des Leasingfahrzeugs übernehmen wir nur in Fällen von Verschleiß und nur bis zur nächsten Vertragswerkstatt des jeweiligen Herstellers (max. 50 Kilometer).

Hauptuntersuchung/Abgasuntersuchung

Mit der Service Card können die Kosten für Haupt- und Abgasuntersuchungen (HU/AU) sowie Bremsensonderuntersuchungen bargeldlos bezahlt werden. Die Kosten für HU-Vorfahrten durch Dritte sowie HU-Vorüberprüfungen werden von uns als ALD LF nicht übernommen.

UVV-Prüfung*

Kostenübernahme für die Prüfung gem. Unfallverhütungsvorschrift (UVV) für PKW und Transporter, sofern die Option im Leistungsumfang unseres Technik Services zugebucht wurde.

*Hierfür wird eine separate Vereinbarung geschlossen.

Die Full-Service-Komponenten



Folgende Kosten sind nicht Bestandteil unseres Technik-Services:

- Nachfüllöle zwischen den Inspektionen
- Waschen, Reinigen und Polieren des Fahrzeugs
- Änderungsarbeiten am Leasingfahrzeug (an Teilen, die nicht Vertragsbestandteil sind)
- Kosten für UVV-Prüfung (sofern nicht separat vereinbart)
- Motorwäsche
- Beseitigung von Lack oder Rostschäden, wie z. B. Schäden durch Steinschlag
- Ersatz sonstiger Verbrauchsstoffe
- Winter- und Frühjahrs-Checks
- Reifen

Reparaturkosten für Aufbauten, Sonderzubehör und -ausstattungen, die bei der Bestellung des Fahrzeugs nicht durch den Hersteller mitgeliefert werden, werden **nicht übernommen**.

Hierunter fallen z. B.:

- Standheizung
- Anhängerkupplung
- Gasumbauten
- Sonstige Sonderaufbauten
- Einbauten (z. B. Sortimo)

Die Full-Service-Komponenten

Reifen-Service



Im Rahmen dieser Vereinbarung übernehmen wir die Kosten für Reifenersatz und Dienstleistungen wie z. B. Ummontagen.

Lassen Sie einen **Reifenwechsel** spätestens durchführen, wenn die Profiltiefe das gesetzliche **Mindestmaß von 1,6 mm** erreicht hat. Bei **Winterreifen** wird ein Reifenwechsel bei **4,0 mm** empfohlen. Der Reifenersatz, d. h. Art und Größe, sollte der Erstausrüstung des Fahrzeugs entsprechen.

Lassen Sie diese Arbeiten **nur bei einem unserer Vertragspartner** durchführen. Den nächstgelegenen Partner können Sie **telefonisch unter 040 48091-8888* erfragen**. Für eine reibungslose Abwicklung legen Sie bitte die Service Card vor. Unsere Reifenpartner rechnen dann die Kosten direkt mit uns als ALD LF ab.

*Die Gebühr richtet sich nach Ihrem Festnetz- bzw. Mobilfunktarif.

Die Full-Service-Komponenten

Tank-Service



Soweit mit Ihrem Unternehmen vereinbart, erhalten Sie Tankkarten für folgende Anbieter:

- Aral
- Shell/Esso

Mit diesen Karten können Sie bundesweit an insgesamt über 10.000 Tankstellen bargeldlos tanken und, sofern vereinbart, Öle, Wäschen und direkten Fahrzeugbedarf beziehen.

Für das übernommene Fahrzeug stellen wir Ihnen die neue/n Tankkarte/n kurzfristig zur Verfügung. Vor Lieferung der neuen Karte/n, bitten wir Sie anfallende Kosten für Betankungen selbst zu begleichen und diese über eine Auslagererstattung direkt mit Ihrem Unternehmen abzurechnen.

Die Full-Service-Komponenten



Sobald Sie Ihre Karte/n erhalten haben, geben Sie sich bitte nach jedem Betankungsvorgang als Karteninhaber zu erkennen. Über die Lese- bzw. Erfassungsgeräte werden Ihre Daten erfasst. Geben Sie den PIN-Code in das elektronische Kassensystem ein und erfassen dort auch den aktuellen Kilometerstand. Sollte das Gerät diesen nicht abfragen, nennen Sie bitte dem Kassenspersonal den Kilometerstand. Die angefallenen Kosten rechnet die Mineralölgesellschaft direkt mit uns ab.

Auslagen, sofern diese im Rahmenvertrag vereinbart sind, reichen Sie bitte einmal monatlich, spätestens bis zum 6. des Folgemonats, unter Angabe Ihres Kennzeichens und Ihrer Bankverbindung, über unseren Tank-Service ein. Die ausgelegten Kosten werden Ihnen dann erstattet. In diesen Fällen ist ebenfalls die Angabe des Kilometerstands bei der letzten Betankung notwendig.

Die Full-Service-Komponenten

Betankungen eines Mietwagens dürfen nicht über die Tankkarte abgerechnet werden. Bezahlen Sie diese bitte selbst und rechnen diese direkt mit Ihrem Unternehmen ab.

Mietwagen bitte
nicht mit der Tankkarte
betanken



Geben Sie bei Fahrzeugrückgabe bitte alle vorliegenden Tankkarten an uns zurück.

Unsere Abteilung Tank-Service hat folgende Anschrift:

ALD Lease Finanz GmbH
Abteilung Tank-Service
Fuhlsbüttler Straße 437
22309 Hamburg

Die Full-Service-Komponenten



Tankkartenverlust oder -beschädigung

Bei Tankkartenverlust oder -beschädigung setzen Sie sich unverzüglich mit uns unter 040 48091-8888* in Verbindung, damit die Karte gesperrt bzw. eine neue Karte ausgestellt werden kann.

Bitte tragen Sie die Tankkarten stets bei sich und teilen Sie Ihren PIN-Code keinem Dritten mit, um eventuellen Missbrauch auszuschließen.

Kfz-Steuer/Rundfunkbeitrag

Falls vertraglich vereinbart, führen wir die Kfz-Steuer für das Leasingfahrzeug sowie den Rundfunkbeitrag für das in Ihrem Fahrzeug befindliche Radio an das Finanzamt bzw. den ARD ZDF Deutschlandradio Beitrags-service ab.

*Die Gebühr richtet sich nach Ihrem Festnetz- bzw. Mobilfunktarif.

Die Full-Service-Komponenten



Versicherungs-Service

Sofern in Ihrem Leasingvertrag vereinbart, schließen wir für Sie folgende Versicherungen/Deckungen ab:

- Haftpflicht
- Vollkasko
- Teilkasko
- GAP-Deckung

Der konkrete Versicherungsschutz richtet sich nach dem jeweiligen Leasingvertrag.

Im Rahmen unseres vertraglich vereinbarten Versicherungs-Services übernimmt unser Partner die komplette Schadenbearbeitung und die entsprechende Schadensteuerung.

Sofern Sie eine Kfz-Versicherung über uns abgeschlossen haben, erhalten Sie die Versicherungsunterlagen von unserem Versicherungspartner.

Unfallschadenabwicklung

Als Eigentümer des Leasingfahrzeugs müssen wir über jeden Schadenfall informiert werden.

Bitte setzen Sie sich bei jedem Schadenfall mit uns in Verbindung. Wir stimmen dann die weitere Vorgehensweise mit Ihnen ab.

Unterzeichnen Sie auf keinen Fall Abtretungserklärungen für Reparaturkosten, Mietwagen usw. zu unseren Lasten. Diese können von uns nicht übernommen werden.

Für die **Beauftragung von Sachverständigen**, insbesondere bei Kaskofällen, setzen Sie sich bitte mit Ihrer Versicherung in Verbindung. Wenn Sie eine Kfz-Versicherung über uns abgeschlossen haben, wenden Sie sich bitte an die Servicehotline für das Schadenmanagement. Diese finden Sie in den Unterlagen unseres Versicherungspartners. Sofern Sie selbst Sachverständige beauftragen oder durch Werkstätten beauftragen lassen, können die Kosten unter Umständen nicht von den jeweiligen Versicherern übernommen werden und gehen zu Ihren Lasten.

Unfallschadenabwicklung

Bitte erstellen Sie unverzüglich eine **schriftliche Schadenmeldung**. Sie können uns diese per Post oder auch per Fax übermitteln. Die Kontaktdaten entnehmen Sie bitte Ihrem Leasingvertrag.

Unsere Service-Nummer: 040 48091-8888* vermittelt Sie an Ihren Kfz-Versicherer oder, sofern gewünscht, an Ihren Händler. Unsere Kollegen sind 365 Tage im Jahr für Sie erreichbar.

Mietwagen

Sollten Sie bei einem unverschuldeten Haftpflichtschaden für die **Dauer der Reparaturzeit einen Mietwagen** benötigen, so können Sie sich ebenfalls an uns wenden. Die Anmietung erfolgt im Namen und im Kostenauftrag des Anrufers.

*Die Gebühr richtet sich nach Ihrem Festnetz- bzw. Mobilfunktarif.



Unfallschadenabwicklung

Besteht ein Mietwagenbedarf im Kaskoschadenfall oder sollte die Schuldfrage im Haftpflichtschadenfall noch offen sein, setzen Sie sich bitte zur weiteren Abstimmung mit uns – über die **Service-Nummer 040 48091-8888*** – oder mit Ihrem Kfz-Versicherer in Verbindung.

Ihre Kaskoversicherung übernimmt bedingungsgemäß keine Mietwagenkosten. Werden diese nicht von der gegnerischen Haftpflichtversicherung übernommen, sorgt allenfalls eine Schutzbriefversicherung für eine Abdeckung.



Unfallschadenabwicklung

Verhalten im Schadenfall

Ziehen Sie die
Polizei hinzu

Bitte ziehen Sie bei **Personen- und erheblichen Sachschäden** unbedingt die Polizei zur Protokollaufnahme hinzu.

Sie sollten auf keinen Fall ein Schuldanerkenntnis gegenüber Unfallbeteiligten oder Ermittlungsbeamten abgeben. Erkennen Sie ohne vorherige Zustimmung des Versicherers einen geltend gemachten Anspruch auf keinen Fall ganz oder teilweise an.

Wildschaden

Ein Wildschaden, der den Betrag von 150,- Euro übersteigt, muss der für den Schadensort zuständigen Polizeidienststelle oder Revierförsterei unverzüglich angezeigt werden. Eine entsprechende Bestätigung über die erfolgte Anzeige ist der Versicherung vorzulegen.



*Die Gebühr richtet sich nach Ihrem Festnetz- bzw. Mobilfunktarif.

Unfallschadenabwicklung

Brandschaden

Die polizeiliche Anzeige für die Vorlage bei der Versicherung ist auch für einen Brandschaden am Fahrzeug notwendig, wenn die Schadenbeseitigung mehr als 150,- Euro beansprucht.

Diebstahl

Wird das Leasingfahrzeug gestohlen oder stellen Sie am Leasingfahrzeug Schäden infolge eines Diebstahlversuchs fest, melden Sie diese unverzüglich der Polizei. Voraussetzung hierfür ist das voraussichtliche Übersteigen der Schadenssumme um die mit Ihrer Versicherung vereinbarte Selbstbeteiligung oder den Betrag von 150,- Euro.

Lassen Sie niemals die Fahrzeugpapiere und/oder Schlüssel im Wagen. Anderenfalls würde Ihr Verhalten vom Versicherer als grob fahrlässig eingestuft werden. Das hat zur Folge, dass die Versicherung die Entschädigungszahlung ggf. verweigert.

Bitte schicken Sie uns in allen Fällen eine Kopie der Anzeige und ggf. des Polizeiberichts zu.

**Senden Sie uns
Anzeige/Polizeibericht
in Kopie zu**

Hinweise zu Auslandsaufenthalten

Im Folgenden geben wir Ihnen einige Hinweise, die Sie während Ihres Auslandsaufenthalts mit dem Leasingfahrzeug beachten sollten:

Reparaturen

Wenn Sie sich für unseren Technik-Service entschieden haben und Ihr Fahrzeug im Ausland repariert werden muss, beauftragen Sie möglichst eine autorisierte Vertragswerkstatt des jeweiligen Fabrikats. Soweit Sie in Vorauszahlung treten, reichen Sie die Belege bitte im Original bei uns ein. Wir werden Ihnen die Kosten bis zur Höhe der vergleichbaren Kosten im Inland unverzüglich erstatten.

Reifen

Unsere Reifenpartner sind auch in den Niederlanden, in Österreich und in der Schweiz vertreten. Sofern Sie sich für einen vertraglich vereinbarten Reifen-Service von uns entschieden haben, wenden Sie sich bitte möglichst an einen dieser Reifenpartner. Ist dies nicht möglich, beauftragen Sie die Arbeiten bitte in einer anderen Werkstatt und legen Sie den berechneten Betrag aus.



Hinweise zu Auslandsaufenthalten

Wir erstatten Ihnen, je nach Vertragsumfang, im Verschleißfall die Kosten bis zur Höhe des Betrags, der von einem deutschen Reifenpartner für die gleichen Arbeiten berechnet worden wäre.

Abschleppen

Im Ausland angefallene Abschleppkosten können wir **nicht übernehmen**. Kosten wie diese können über eine Schutzbriefversicherung abgedeckt werden.

Betankungen

Sofern Sie über eine unserer Tankkarten verfügen, können Sie in einigen Ländern bei entsprechender Kartencodierung ebenfalls bargeldlos tanken. Sollte das nicht möglich sein, begleichen Sie die Tankkosten und rechnen Sie diese mit Ihrem Unternehmen ab.

Rechnen Sie Ihre Auslagen direkt mit Ihrem Unternehmen ab

Hinweise zu Auslandsaufenthalten

Diebstahl

Ein Diebstahl des Leasingfahrzeugs im Ausland muss umgehend der dortigen Polizeibehörde angezeigt werden. Bei der Rückkehr nach Deutschland muss der Diebstahl auch der zuständigen deutschen Polizeibehörde gemeldet werden. Daraufhin wird das gestohlene Fahrzeug zur Fahndung ausgeschrieben. Beide polizeilichen Anzeigen (in- und ausländisch) müssen dem Versicherer und uns als ALD LF vorgelegt werden.

Unfallschäden

Unfallschäden im Ausland werden grundsätzlich nach dem Recht des jeweiligen Landes reguliert. Das Versicherungssystem und auch das Schadenersatzrecht unterscheiden sich von Land zu Land erheblich. Schadenpositionen, die nach deutschem Recht vom gegnerischen Haftpflichtversicherer zu erstatten sind, müssen bei Unfällen im Ausland nicht unbedingt vom ausländischen Haftpflichtversicherer entschädigt werden. Dies gilt insbesondere für Mietwagen, Sachverständigenkosten und für die Nutzungsausfallentschädigung. Wenden Sie sich im Schadensfall deshalb schnellstmöglich an Ihren Versicherer.



Fahrzeugrückgabe/Vertragsbeendigung

Sprechen Sie rechtzeitig vor Ende der Vertragslaufzeit Ihren Kundenberater an. Er bespricht die Details der Fahrzeugrückgabe mit Ihnen. Gemeinsam mit Ihnen wird ein Rückgabeprotokoll erstellt, auf dem der optische und technische Zustand des Fahrzeugs festgehalten wird. Wir bitten darum, dass sich das Fahrzeug in einem innen und außen gereinigten Zustand befindet.

Geben Sie alle Unterlagen, die Sie bei der Fahrzeugübernahme bekommen haben, wieder zurück:

- Zulassungsbescheinigung Teil I (Kfz-Schein)
- Schlüssel und Ersatzschlüssel
- Gültige HU-/AU-Bescheinigung
- Kundendienstheft, ersatzweise einen Ausdruck des digitalen Service-Hefts, Service Card
- Bordbuch, ggf. Bedienungsanleitungen für vertragliches Zubehör
- Navigations-CDs/DVDs
- Bordwerkzeug
- Tankkarten
- Warndreieck, -weste und Verbandskasten
- Ggf. weiteres, vertraglich vereinbartes Zubehör (z. B. Winterräder, Anhängerkupplung, mobiles Navigationssystem, Dachbox, zusätzlicher Reifensatz)



Fahrzeugrückgabe/Vertragsbeendigung

Nachträgliches Zubehör/Tuning

Stimmen Sie sich vor dem Einbau von nachträglichem Zubehör bzw. bei technischen Veränderungen am Leasingfahrzeug immer mit dem für Sie zuständigen Kundenberater ab.

Beachten Sie, dass die Kosten für solche optischen und technischen Veränderungen nicht Bestandteil des Leasingvertrags sind.

Bitte entfernen Sie das nachträglich eingebaute Zubehör, soweit es nicht in den Leasingvertrag aufgenommen wurde, vor der Fahrzeugrückgabe und setzen Sie das Fahrzeug in seinen ursprünglichen Zustand zurück. Beim Ausbau der Ausstattungsdetails ist darauf zu achten, dass keine Schäden am Fahrzeug entstehen. Wird das nachträglich eingebaute Zubehör vor der Fahrzeugrückgabe nicht entfernt, geht es in unser Eigentum über.



Unsere Service-Nummer

Unser Notdienst umfasst folgende Leistungen innerhalb Europas (geografisch):

**Unsere Service-Hotline:
040 48091-8888***

*Die Gebühr richtet sich nach Ihrem Festnetz- bzw. Mobilfunktarif.

- **Pannen- oder Unfall-Hilfsdienst**
- **Abschlepp- oder Bergungsdienst**
Vermittlung eines Abschlepp- oder Bergungsdienstes bei einer Panne oder einem Unfall Ihres Fahrzeuges.
- **Kfz-Vertragswerkstätten**
Unterstützung bei der Anfrage nach Kfz-Vertragswerkstätten.
- **Tankkarten-Verlustanzeigen**
Aufnahme Ihrer ALD LF Tankkarten-Verlustanzeige und Weiterleitung spätestens am nächsten Werktag.
- **Mietwagenstationen unserer Vertragspartner**
Unterstützung bei der Anfrage nach Mietwagenstationen und Reservierung eines Mietwagens.

Unsere Service-Nummer

Die folgende Dienstleistung bezieht sich nur auf Deutschland:

- **Tankstellen mit 24-Stunden-Dienst**
Benennung von Tankstellen mit 24-Stunden-Dienst.

Da Auftragserteilungen unseren Notruf in Ihrem Namen und Ihrem Auftrag erfolgen, sind die entstehenden **Kosten von Ihnen zu tragen**, sofern sie nicht mit dem Leasingvertrag abgedeckt sind.



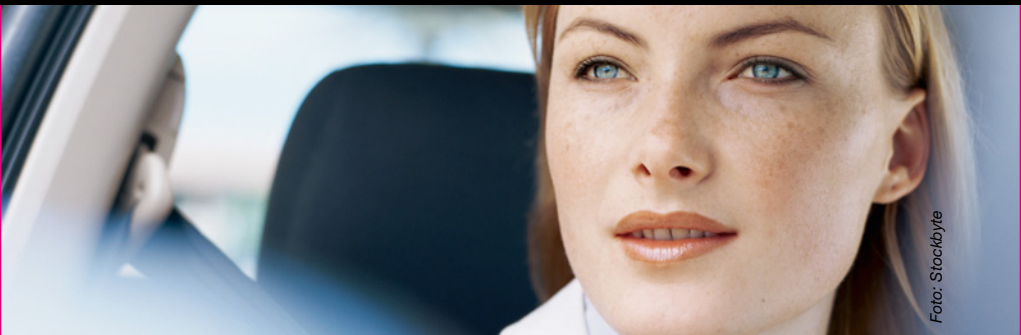


Foto: Stockbyte

Stand: Oktober 2022. Änderungen und Irrtümer vorbehalten.

ALD Lease Finanz GmbH
Fuhlsbüttler Straße 437 · 22309 Hamburg
Telefon: 040 48091-0
E-Mail: besser.leasen@ald-leasefinanz.de
www.ald-leasefinanz.de