

Durchblick



 *Besser leasen.*

Die Fahrzeugbewertung der ALD Lease Finanz für Transporter



ALD

7 Lease Finanz

	SEITE
VORWORT	3
VEREINBARUNG ZUR FAHRZEUGRÜCKGABE	4 - 7
REPARATURKOSTEN & MINDERWERTE	8
SMART-REPAIR	9
LEGENDE	9
BEWERTUNGSKRITERIEN	
BEREIFUNG	10 - 11
FELGEN	12 - 13
LACKIERUNG	14 - 15
KAROSSERIE	16 - 17
VERGLASUNG	18 - 19
INNENRAUM	20 - 21
TECHNIK	22 - 23
UNTERBODEN	24 - 25
LADEFLÄCHE	26 - 27
KÜHLERGRILL & STOSSSTANGE	28 - 29
TÜRSCHWELLE/TÜRDICHTUNG	30 - 31
SPIEGEL & EXTERNE AN-/AUFBAUTEN	32 - 33
EIN-/AUSBAU	34
SONSTIGES	35

KLARHEIT VON ANFANG AN

Liebe Kundin, lieber Kunde,

wir freuen uns, dass Sie sich für das Leasing der ALD Lease Finanz (ALD LF) interessieren.

Für viele ist ihr Transporter über mehrere Jahre ein täglicher Begleiter. Ganz klar, dass selbst eine achtsame Nutzung im Laufe der Zeit Spuren hinterlässt. Deswegen nehmen wir Ihr Fahrzeug nach Ablauf des Leasingvertrags inklusive aller laufleistungsanalogen Schäden zurück.

Die ALD LF lässt den Fahrzeugzustand nach fest vorgegebenen Bewertungskriterien von unabhängigen Kfz-Sachverständigen beurteilen. Nur bei Schäden, die über die üblichen Gebrauchsspuren hinaus gehen, kommen Sie für die Reparaturkosten oder die festgestellten Minderwerte auf.

Um festgestellte Schäden so kostengünstig wie möglich zu beheben, setzen wir auf moderne Smart-Repair-Verfahren und bevorzugen die Reparatur gegenüber dem Austausch von Teilen.

Verschaffen Sie sich mit unserer Broschüre den „Durchblick“: Auf den nächsten Seiten finden Sie alle Bewertungskriterien beispielhaft bebildert. So haben Sie von Anfang bis Ende Freude an Ihrem Leasing-Fahrzeug.

Ihre ALD Lease Finanz

VEREINBARUNG ZUR FAHRZEUGRÜCKGABE

Die Bewertung des Fahrzeugs im Rahmen der Schlussabrechnung gemäß unseren Allgemeinen Geschäftsbedingungen wird bei Leasingverträgen mit Kilometerstufung wie nachfolgend beschrieben festgelegt.

Die Berechnung der nicht akzeptierten Schäden erfolgt entweder anteilig (Kennzeichnung A) bzw. vollständig (Kennzeichnung 100 %).

KATEGORIE	AKZEPTIERTER ZUSTAND (Laufleistungsanaloge Schäden)	NICHT AKZEPTIERTER ZUSTAND (Nicht laufleistungsanaloge Schäden und/oder Überschreitung des akzeptierten Zustands)
BEREIFUNG	Mindestprofiltiefe bei <ul style="list-style-type: none"> • Sommerreifen: ≥ 2 mm • Winterreifen: ≥ 4 mm • Allwetterreifen: ≥ 4 mm 	<ul style="list-style-type: none"> • Unterschreitung der Mindestprofiltiefen • Beschädigungen, wie z. B. Risse, Beulen • Falsche Reifen, wie z. B. Größe oder unterschiedliche Marken • Auswaschungen Berechnung: <ul style="list-style-type: none"> • 100 % bei Unterschreitung der Mindestprofiltiefe • 100 % bei verkehrssicherheitsrelevanten Beschädigungen einzelner Reifen, z. B. Risse, Beulen, Auswaschungen
FELGEN	Radabdeckung: <ul style="list-style-type: none"> • Kratzer und Schrammen • Rostansatz (Salz) • beschädigte Lackoberfläche 	Stahl-/Alufelgen: <ul style="list-style-type: none"> • Deformierung und Verformung am Felgenhorn, starke Abschürfung, Absplitterung, Bruch, Verformung, Fehlteil Berechnung: <ul style="list-style-type: none"> • A • 100 % wenn Instandsetzung möglich
LACKIERUNG	<ul style="list-style-type: none"> • Leichte Steinschlagschäden, die $< \frac{1}{4}$ des Bauteils bedecken • Lackbeschädigungen, Lackschäden, Kratzer, Schrammen und Abnutzungsspuren ≤ 10 cm, die nicht bis zur Grundierung reichen • Abschürfungen und Kratzer am Türgriff • Waschstraßenbeeinträchtigungen 	<ul style="list-style-type: none"> • Lackschäden, die eine Beilackierung erfordern (Kratzer, Lackabplatzer) • Beseitigung von Aufklebern und Beschriftungsfolien • Farbunterschiede als Folge von Teillackierungen und Beklebungen • Roststellen, die bis zur Grundierung reichen • Lackschäden durch Harz- und Säureeinwirkung Berechnung: <ul style="list-style-type: none"> • 100 % Beseitigung von Aufklebern und Beschriftungsfolien • A alle anderen Schäden • Wenn Smart-Repair möglich, dann 100 % der Kosten von Smart-Repair
KAROSSERIE	Beulen und Dellen ohne Lackabsplitterungen, pro Bauteil: 2 Beulen/Dellen ≤ 2 cm Durchmesser	<ul style="list-style-type: none"> • Beulen und Dellen > 2 cm Durchmesser • Hagel-, nicht behobene Unfall- und alle anderen Schäden Berechnung: <ul style="list-style-type: none"> • 100 % bei Hagelschäden und nicht behobenen Unfallschäden (Kosten gemäß Gutachten oder Kostenvoranschlag) • A alle anderen Schäden • wenn Smart-Repair möglich, dann 100 % der Kosten von Smart-Repair
VERGLASUNG	Schäden, die die Verkehrssicherheit nicht beeinflussen (z. B. Mikrosteinschläge)	Schäden, die die Verkehrssicherheit beeinflussen und wertmindernde Schäden (gilt für alle Glas- und Beleuchtungselemente), z. B. durch Steinschlag, Sprünge, Risse und Kratzer Berechnung: 100 %
INNENRAUM	<ul style="list-style-type: none"> • Farbveränderungen durch Sonneneinfluss • Leichter, oberflächlicher Abrieb an Verkleidungen und Polstern • Leichte Verschmutzungen, die durch einfache Innenreinigung zu beheben sind 	<ul style="list-style-type: none"> • Starke Verschmutzungen, die einen erhöhten Reinigungsaufwand darstellen • Starker oberflächlicher Abrieb an Verkleidungen und Polstern • Beschädigungen an z. B. Verkleidungen, Polstern, Dachhimmel, Bodenbelege (Brandlöcher, Löcher und Risse) • Fehlteile, z. B. Laderaumabdeckung, Sitze Berechnung: <ul style="list-style-type: none"> • A der Kosten bei Ersatz • wenn Smart-Repair möglich, dann 100 % der Kosten von Smart-Repair • 100 % alle anderen reparaturfähigen Schäden
TECHNIK	Verschleiß, der die Verkehrssicherheit nicht beeinträchtigt	Nachfolgende Belastung nur bei Leasingverträgen ohne Dienstleistung Instandhaltung (Technik-Service): <ul style="list-style-type: none"> • Nicht durchgeführte Inspektion (Berechnung nächster großer Inspektion und daraus resultierende Reparaturen oder Wertminderungen) • Beeinträchtigung der Funktionstüchtigkeit oder Ausfall von Bauteilen (z. B. Klimaanlage, Airbag, Motor, Getriebe, Elektronik) • Erforderlicher, weitergehender Diagnoseaufwand • Fehlende/fällige AU/HU inkl. erforderlicher Reparaturen • Defekte Navigationsgeräte/Entertainmentsysteme Berechnung: 100 %
UNTERBODEN	Verschleiß, der die Verkehrssicherheit nicht beeinträchtigt	Verschleiß, der die Verkehrssicherheit beeinträchtigt, z. B.: <ul style="list-style-type: none"> • Undichtigkeiten • ausgeschlagene Spurstangen, Querlenker oder gebrochene Federn Berechnung: 100 %

VEREINBARUNG ZUR FAHRZEUGRÜCKGABE

Die Bewertung des Fahrzeugs im Rahmen der Schlussabrechnung gemäß unseren Allgemeinen Geschäftsbedingungen wird bei Leasingverträgen mit Kilometereinstufung wie nachfolgend beschrieben festgelegt.

Die Berechnung der nicht akzeptierten Schäden erfolgt entweder anteilig (Kennzeichnung A) bzw. vollständig (Kennzeichnung 100 %).

KATEGORIE	AKZEPTIERTER ZUSTAND (Laufleistungsanaloge Schäden)	NICHT AKZEPTIERTER ZUSTAND (Nicht laufleistungsanaloge Schäden und/oder Überschreitung des akzeptierten Zustands)
LADEFLÄCHE	<ul style="list-style-type: none"> • Kratzer, Schrammen und/oder Verformungen am Ladebereich, vorausgesetzt diese beeinträchtigen nicht die Funktion der Türen und sind von außen nicht sichtbar • Abnutzungen, Dellen und Unebenheiten an den Ladekanten oder den Wänden des Ladebereiches, vorausgesetzt diese führen nicht zu einer Beeinträchtigung des Laderaumes und sind von außen nicht sichtbar 	<ul style="list-style-type: none"> • Verformungen des Radkastens • Beschädigungen im Ladebereich mit Rostentwicklung • Löcher oder schwerwiegende Verformungen im Boden der Ladefläche • Stark beschädigte, zerbeulte oder zerbrochene Innenverkleidung • Verformung von Teilen der Karosserie, Trennwänden, Türen oder Fenstern • Von außen sichtbare Schäden im Inneren des Ladebereichs • Fehlende Teile, Innenverkleidung oder Trennwände <p>Berechnung: 100 %</p>
KÜHLERGRILL & STOSSSTANGE	<ul style="list-style-type: none"> • Alle Kratzer, Schrammen und Abschürfungen ≤ 10 cm, die sich mit mechanischem Polieren entfernen lassen • Dellen von ≤ 2 cm Größe. Maximal zwei Dellen pro Stoßstange oder Kühlergrill • Verfärbung durch äußere Einflüsse, wie beispielsweise Wetter 	<p>Stark beschädigte(r) Kühlergrill/Stoßstange > 2 cm große Dellen > 2 Dellen pro Kühlergrill oder Stoßstange</p> <p>Berechnung: 100 %</p>
TÜRSCHWELLE/ TÜRDICHTUNG	<ul style="list-style-type: none"> • Abschürfungen oder Kratzer an der Schwelle des Laderaums, vorausgesetzt sie beeinträchtigen die Funktionen von Stoßstangen, Scheinwerfern usw. nicht • Abnutzungen an den Türschwelleren, an den Seiten oder an der Rückseite des Laderaumes, vorausgesetzt, diese beeinträchtigen die Funktion der Türen nicht 	<ul style="list-style-type: none"> • Verformung der Türschwelleren • Beschädigte Türdichtungen • Stauchungen an den Türscharnieren <p>Berechnung: 100 %</p>
SPIEGEL & EXTERNE AN-/AUFBAUTEN	<ul style="list-style-type: none"> • Abschürfungen, Kratzer und Schrammen ≤ 5 cm • Nachträglich ordnungsgemäß angebrachte Signallampen und Scheinwerfer sind voll funktionsfähig und unbeschädigt. Die Scheinwerfer entsprechen vollständig den gesetzlichen Vorgaben und sind - sofern Gesetze es vorsehen - in den Fahrzeugpapieren eingetragen, sowie deren fachgerechter Rückbau. • Nachträgliche An-/Aufbauten, die voll funktionsfähig sind und mit den Verkehrssicherheitsbestimmungen übereinstimmen und für den Fahrzeugtyp zugelassen sind, sowie deren fachgerechter Rückbau. 	<ul style="list-style-type: none"> • Sprünge, Risse, Kratzer und Schrammen > 5 cm • Verformungen des Spiegels und/oder Spiegelgehäuses • Montierte An-/Aufbauten durch deren Anbringung oder Entfernung die Fahrzeugstruktur beschädigt wurde • Beschädigte, zerbrochene oder rostige Dachgepäckträger <p>Berechnung: 100 %</p>
EINBAU/AUSBAU	<p>Nachträglich fachgerecht eingebaute und funktionsfähige Ausstattungen und/oder fachgerechter Rückbau</p>	<ul style="list-style-type: none"> • Nicht mehr in den Ursprungszustand zurückbringbare Veränderungen (z. B. Bohrlöcher) • Wertmindernde Beschädigungen <p>Berechnung:</p> <ul style="list-style-type: none"> • A bei Ersatz • Wenn Smart-Repair möglich, dann 100 % der Kosten von Smart-Repair • 100 % bei allen anderen reparaturfähigen Schäden
SONSTIGES		<p>Fehlteile aus Lieferumfang z. B.:</p> <ul style="list-style-type: none"> • Schlüssel (evtl. Ersatz der Schließenanlage, falls erforderlich) • Fahrzeug-/Radio-Code-Karte • Bordwerkzeug • zusätzlicher Reifensatz <p>Berechnung: 100 %</p> <ul style="list-style-type: none"> • Navigations-CD bzw. DVD/SD • Serviceheft/Bordbuch • Reservereifen/Reifen-Tire-Fit • Sondereinbauten

Am Ende der Vertragslaufzeit erfolgt eine Bewertung Ihres Leasingfahrzeugs nach den Ihnen hier vorliegenden Kriterien. Hierbei werden zunächst alle Schäden Ihres Fahrzeugs dokumentiert, anschließend werden Reparaturkosten und Minderwerte festgelegt:

Bei Reparaturkosten handelt es sich um die Kosten, die zur kompletten Beseitigung des Schadens im Falle einer Instandsetzung anfallen würden.

Bei festgestellten Minderwerten werden sowohl das Fahrzeugalter als auch die Fahrleistung berücksichtigt - somit wird lediglich die Minderung des Fahrzeugwertes durch diesen vorhandenen Schaden angesetzt.

Die Fahrzeugbewertung „Durchblick“ unterscheidet zwischen lauffleistungsanalogen Schäden, die Ihnen nicht berechnet werden, und nicht akzeptierten Schäden. Diese Schäden werden Ihnen nur anteilig (in Höhe der ermittelten Minderwerte) in Rechnung gestellt, sofern kein Austausch oder eine Erneuerung notwendig ist.

Zur Einordnung eines Schadens dient Ihnen die vorliegende Broschüre.

SMART-REPAIR: AUSBESSERN STATT AUSWECHSELN

Smart-Repair bezeichnet moderne Reparaturmethoden, die zur Beseitigung von kleineren Schäden an Kraftfahrzeugen zum Einsatz kommen. Die Kosten solcher Reparaturen sind geringer als bei herkömmlichen Verfahren und werden nach tatsächlichem Aufwand berechnet.

Konkret bedeutet das: Vor dem kompletten Austausch von Fahrzeugteilen prüfen Sachverständige Reparaturmöglichkeiten. Hierbei wird, wenn technisch möglich, nur die Ausbesserung der Schadstelle vorgenommen und nicht die komplette Instandsetzung des Bauteils.

Ein Beispiel: Bei einer Beschädigung am Lack wird geprüft, ob eine Komplettlackierung des betroffenen Karosserieteils erforderlich ist oder eine punktuelle Lackierung der Schadstelle ausreicht.

Ziel ist immer eine sach- und fachgerechte Instandsetzung mit möglichst minimalem Aufwand.

Ihre Vorteile: Mit den neuen smarten Reparaturmethoden lassen sich Schönheitsfehler schnell, unkompliziert und kostensparend beseitigen.

LEGENDE

AKZEPTIERTER ZUSTAND



Diese Schäden werden als nutzungsgemäß beurteilt und nicht berechnet.

NICHT AKZEPTIERTER ZUSTAND



Diese Schäden gehen über die nutzungsgemäßen Schäden hinaus und werden Ihnen wie folgt in Rechnung gestellt:

- A: anteilig
- 100 %: vollständig
- Smart-Repair 100 %: Vollständige Berechnung der angefallenen Smart-Repair-Kosten

AKZEPTIERTER ZUSTAND



Bis zu einer Mindestprofiltiefe bei

- Sommerreifen: ≥ 2 mm
- Winterreifen: ≥ 4 mm
- Allwetterreifen: ≥ 4 mm



NICHT AKZEPTIERTER ZUSTAND



- Unterschreitung der Mindestprofiltiefen
- Falsche Reifen, wie z. B. Größe oder unterschiedliche Marken
- Beschädigungen, wie z. B. Risse, Beulen
- Auswaschungen



BERECHNUNG DER INSTANDSETZUNG

- 100 % bei Unterschreitung der Mindestprofiltiefe
- 100 % bei verkehrssicherheitsrelevanten Beschädigungen einzelner Reifen, z. B. Risse, Beulen, Auswaschungen

AKZEPTIERTER ZUSTAND



Radabdeckung:

- Kratzer und Schrammen
- Rostansatz (Salz)
- beschädigte Lackoberflächen



NICHT AKZEPTIERTER ZUSTAND



Stahl-/Alufelgen:

- Deformierung und Verformung am Felgenhorn, starke Abschürfung, Absplitterung, Bruch, Verformung, Fehlteil



BERECHNUNG

- A
- 100 % wenn Instandsetzung möglich



AKZEPTIERTER ZUSTAND



- Leichte Steinschlagschäden, die $< \frac{1}{4}$ des Bauteils bedecken
- Lackbeschädigungen, Lackschäden, Kratzer, Schrammen und Abnutzungsspuren ≤ 10 cm, die nicht bis zur Grundierung reichen
- Abschürfungen und Kratzer am Türgriff
- Waschstraßenbeeinträchtigungen



NICHT AKZEPTIERTER ZUSTAND



- Lackschäden, die eine Beilackierung erfordern (Kratzer, Lackabplatzer)
- Roststellen, die bis auf die Grundierung reichen
- Beseitigung von Aufklebern und Beschriftungsfolien
- Lackschäden durch Harz- und Säureeinwirkung
- Farbunterschiede als Folge von Teillackierungen und Beklebungen



BERECHNUNG

- 100 % Beseitigung von Aufklebern und Beschriftungsfolien
- A alle anderen Schäden
- Wenn Smart-Repair möglich:
100 % der Kosten von Smart-Repair



AKZEPTIERTER ZUSTAND



- Beulen und Dellen ohne Lackabsplitterungen, pro Bauteil:
2 Beulen/Dellen \leq 2 cm Durchmesser



NICHT AKZEPTIERTER ZUSTAND



- Beulen und Dellen $>$ 2 cm Durchmesser
- Hagel-, nicht behobene Unfall- und alle anderen Schäden



BERECHNUNG

- 100 % bei Hagelschäden und nicht behobenen Unfallschäden (Kosten gemäß Gutachten oder Kostenvoranschlag)
- A alle anderen Schäden
- Wenn Smart-Repair möglich, dann 100 % der Kosten von Smart Repair

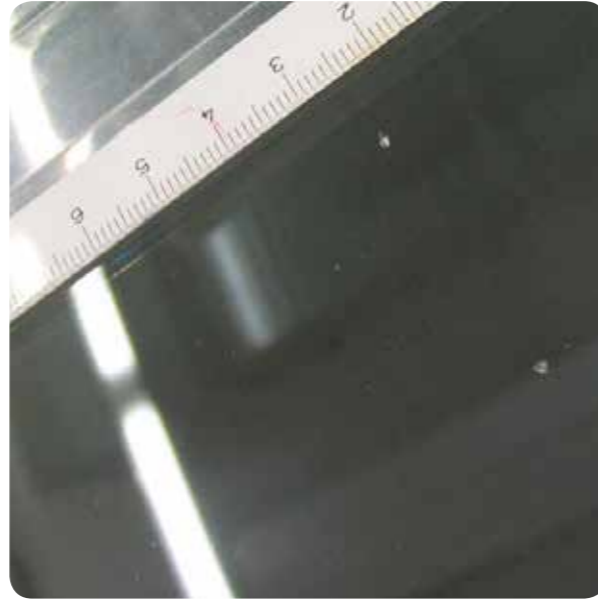


BEWERTUNGSKRITERIEN VERGLASUNG

AKZEPTIERTER ZUSTAND



- Schäden, die die Verkehrssicherheit nicht beeinflussen (z. B. Mikrosteinschläge)



NICHT AKZEPTIERTER ZUSTAND

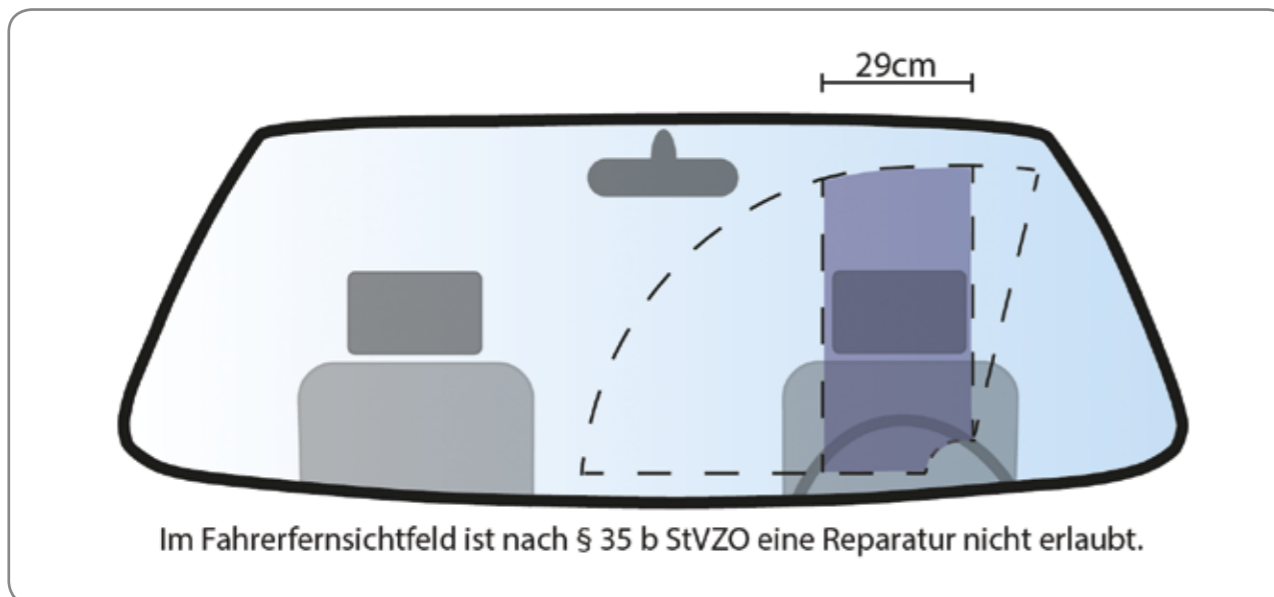


- Schäden, die die Verkehrssicherheit beeinflussen und wertmindernde Schäden (gilt für alle Glas- und Beleuchtungselemente), z. B. durch Steinschlag, Sprünge, Risse und Kratzer



BERECHNUNG

- 100 %



BEWERTUNGSKRITERIEN INNENRAUM

AKZEPTIERTER ZUSTAND



- Farbveränderungen durch Sonneneinfluss
- Leichter, oberflächlicher Abrieb an Verkleidungen und Polstern
- Leichte Verschmutzungen, die durch einfache Innenreinigung zu beheben sind



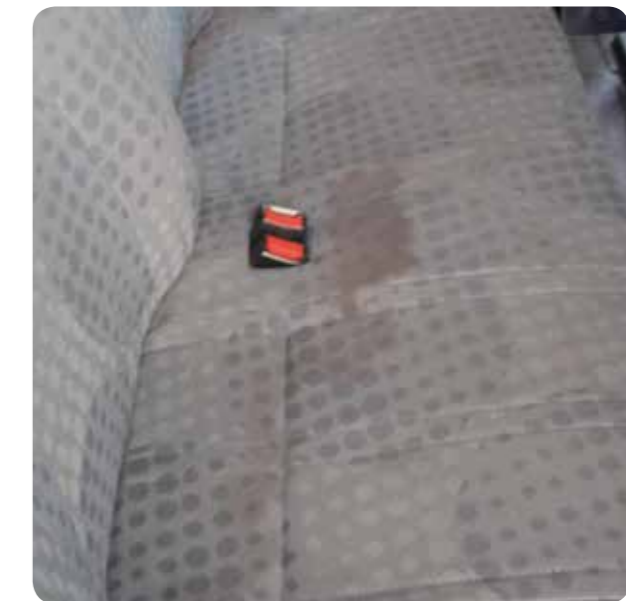
NICHT AKZEPTIERTER ZUSTAND



- Starke Verschmutzungen, die einen erhöhten Reinigungsaufwand darstellen
- Starker, oberflächlicher Abrieb an Verkleidungen und Polstern
- Beschädigungen an z. B. Verkleidungen, Polstern, Dachhimmel, Bodenbelege (Brandlöcher, Löcher und Risse)
- Fehlteile, z. B. Laderaumabdeckung, Sitze

BERECHNUNG

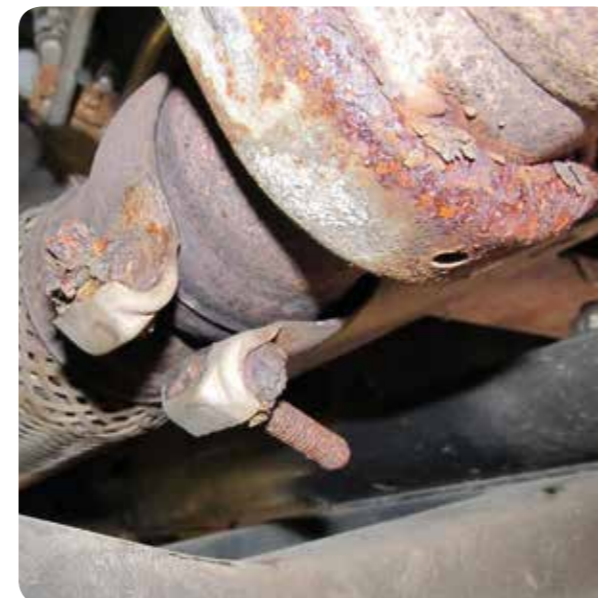
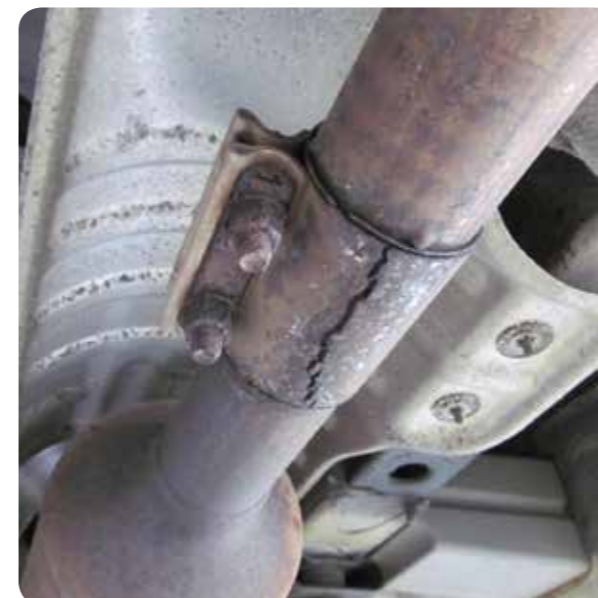
- A bei Ersatz
- Wenn Smart-Repair möglich, dann 100 % der Kosten von Smart-Repair
- 100 % bei allen anderen reparaturfähigen Schäden



AKZEPTIERTER ZUSTAND



- Verschleiß, der die Verkehrssicherheit nicht beeinträchtigt



NICHT AKZEPTIERTER ZUSTAND



Nachfolgende Belastung nur bei Leasingverträgen ohne Dienstleistung Instandhaltung (Technik-Service):

- Nicht durchgeführte Inspektion (Berechnung nächster großer Inspektion und der daraus resultierenden Reparaturen oder Wertminderungen)
- Beeinträchtigung der Funktionstüchtigkeit oder Ausfall von Bauteilen (z. B. Klimaanlage, Airbag, Motor, Getriebe, Elektronik)
- Erforderlicher weitergehender Diagnoseaufwand
- Fehlende/fällige AU/HU inkl. erforderlicher Reparaturen
- Defekte Navigationsgeräte/Entertainment-systeme

BERECHNUNG

- 100 %



AKZEPTIERTER ZUSTAND



- Verschleiß, der die Verkehrssicherheit nicht beeinträchtigt



NICHT AKZEPTIERTER ZUSTAND



Verschleiß, der die Verkehrssicherheit beeinträchtigt, z. B.:

- Undichtigkeiten
- ausgeschlagene Spurstangen, Querlenker oder gebrochene Federn

BERECHNUNG

- 100 %

BEWERTUNGSKRITERIEN LADEFLÄCHE

AKZEPTIERTER ZUSTAND



- Kratzer, Schrammen und/oder Verformungen am Ladebereich, vorausgesetzt diese beeinträchtigen nicht die Funktion der Türen und sind von außen nicht sichtbar
- Abnutzungen, Dellen und Unebenheiten an den Ladekanten oder den Wänden des Ladebereiches, vorausgesetzt diese führen nicht zu einer Beeinträchtigung des Laderaumes und sind von außen nicht sichtbar



NICHT AKZEPTIERTER ZUSTAND



- Verformungen des Radkastens
- Beschädigungen im Ladebereich mit Rostentwicklung
- Löcher oder schwerwiegende Verformungen im Boden der Ladefläche
- Stark beschädigte, zerbeulte oder zerbrochene Innenverkleidung
- Verformung von Teilen der Karosserie, Trennwänden, Türen oder Fenstern
- Von außen sichtbare Schäden im Inneren des Ladebereichs
- Fehlende Teile, Innenverkleidung oder Trennwände



BERECHNUNG

- 100 %

BEWERTUNGSKRITERIEN KÜHLERGRILL & STOSS TANGE

AKZEPTIERTER ZUSTAND



- Alle Kratzer, Schrammen und Abschürfungen ≤ 10 cm, die sich mit mechanischem Polieren entfernen lassen
- Dellen von ≤ 2 cm Größe. Maximal zwei Dellen pro Stoßstange oder Kühlergrill
- Verfärbung durch äußere Einflüsse, wie beispielsweise Wetter



NICHT AKZEPTIERTER ZUSTAND



- Stark beschädigte(r) Kühlergrill/Stoßstange
- > 2 cm große Dellen
- > 2 Dellen pro Kühlergrill oder Stoßstange



BERECHNUNG

- 100 %

BEWERTUNGSKRITERIEN TÜRSCHWELLE/TÜRDICHTUNG

AKZEPTIERTER ZUSTAND



- Abschürfungen oder Kratzer an der Schwelle des Laderaums, vorausgesetzt sie beeinträchtigen die Funktionen von Stoßstangen, Scheinwerfern usw. nicht
- Abnutzungen an den Türschwällen, an den Seiten oder an der Rückseite des Laderaumes, vorausgesetzt, diese beeinträchtigen die Funktion der Türen nicht



NICHT AKZEPTIERTER ZUSTAND



- Verformung der Türschwällen
- Beschädigte Türdichtungen
- Stauchungen an den Türscharnieren

BERECHNUNG

- 100 %



AKZEPTIERTER ZUSTAND



- Abschürfungen, Kratzer und Schrammen \leq 5 cm
- Nachträglich ordnungsgemäß angebrachte Signallampen und Scheinwerfer sind voll funktionsfähig und unbeschädigt. Die Scheinwerfer entsprechen vollständig den gesetzlichen Vorgaben und sind - sofern Gesetze es vorsehen - in den Fahrzeugpapieren eingetragen, sowie deren fachgerechter Rückbau.
- Nachträgliche An-/Aufbauten, die voll funktionsfähig sind und mit den Verkehrssicherheitsbestimmungen übereinstimmen und für den Fahrzeugtyp zugelassen sind, sowie deren fachgerechter Rückbau.



NICHT AKZEPTIERTER ZUSTAND



- Sprünge, Risse, Kratzer und Schrammen $>$ 5 cm
- Verformungen des Spiegels und/oder Spiegelgehäuses
- Montierte An-/Aufbauten durch deren Anbringung oder Entfernung die Fahrzeugstruktur beschädigt wurde
- Beschädigte, zerbrochene oder rostige Dachgepäckträger

BERECHNUNG

- 100 %



AKZEPTIERTER ZUSTAND



- Nachträglich fachgerecht eingebaute und funktionsfähige Ausstattungen und/oder fachgerechter Rückbau



NICHT AKZEPTIERTER ZUSTAND



- Nicht mehr in den Ursprungszustand zurückbringbare Veränderungen (z. B. Bohr-löcher)
- Wertmindernde Beschädigungen



BERECHNUNG

- A der Kosten bei Ersatz
- Wenn Smart-Repair möglich, dann 100 % der Kosten von Smart-Repair
- 100 % alle anderen reparaturfähigen Schäden

SONSTIGES

FEHLTEILE AUS LIEFERUMFANG:

- Schlüssel (evtl. Ersatz der Schließanlage, falls erforderlich)
- Navigations-CD bzw. DVD/SD
- Fahrzeug-/Radio-Code-Karte
- Serviceheft/Bordbuch
- Bordwerkzeug
- Reservereifen/Reifen-Tire-Fit
- zusätzlicher Reifensatz
- Sondereinbauten

BERECHNUNG

- 100 %



ALD Lease Finanz GmbH
Fuhlsbüttler Straße 437, 22309 Hamburg · Postfach 570207, 22771 Hamburg
Telefon (0 40) 4 8091-0 · besser.leasen@ald-leasefinanz.de · www.ald-leasefinanz.de

Änderungen und Irrtümer vorbehalten. END-048 Stand: Oktober 2022